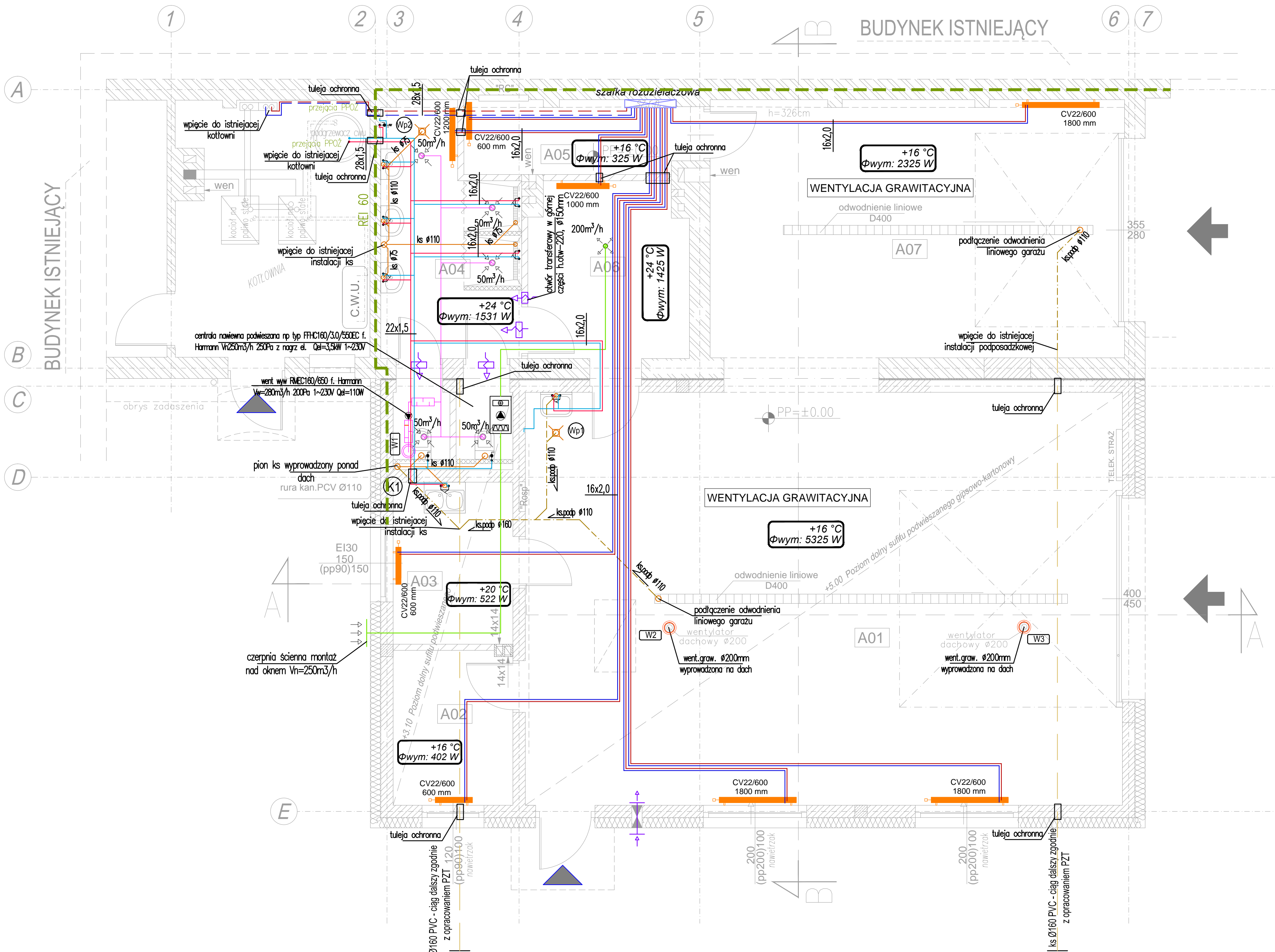


RZUT PARTERU

Skala 1:50



A 01	hala samochodów ratowniczych 1
92,54 m ²	pos.betonowa przemysłowa
A 02	magazyn 1
6,96 m ²	plytki gresowe
A 03	pom. socjalne
7,28 m ²	plytki gresowe
A 04	umywalnia
14,37 m ²	plytki gresowe
A 05	magazyn 2
6,18 m ²	plytki gresowe
A 06	szatnia
10,31 m ²	plytki gresowe
A 07	hala samochodów ratowniczych 1
40,00 m ²	pos.betonowa przemysłowa
SUMA	POWERZCHNI
177,64 m ²	

LEGENDA:

- inst. kanalizacji sanitarnej
- inst. kanalizacji podposadzkowej
- inst. ks istniejąca podposadzkowa
- instalacja wody zimnej
- instalacja cwu
- instalacja c.o.–zasilanie
- instalacja c.o.–powrót
- inst. c.o.– zasilanie rozdzielacz
- inst. c.o.– zasilanie rozdzielacz
- instalacja went. nawiewnej
- instalacja went. wywiewnej
- grzejnik płytowy

(K1)

pion kanalizacji sanitarnej

- PRAWA AUTORSKIE OD TEGO RYSUNKU PRZYSŁUGUJĄ SAG.PROJEKT BIURO PROJEKTOW I REALIZACJI INWESTYCJI I BEZ JEJ ZGODY RYSUNEK NIE MOŻE BYĆ WYKORZYSTYWANY LUB REPRODUKOWANY.
- PRZYJĘTE WYMIARY SPRAWDZIĆ NA BUDOWIE. EWENTUALNE ROZBIĘŻNOŚCI I ICH KONSEKWENCJE WYKONAWCZE WYMAGAJĄ ROZWIĄZANIA W POROZUMIENIU Z PROJEKTANTEM.
- RYŚUNKI P.B. KONSTRUKCJI NALEŻY BEZWZGLĘDNIE ROZPATRYWAĆ Z RYS. WSZYSTKICH BRANŻ. W RAZIE JAKICHKOLWIEK WĄTPLIWOŚCI NALEŻY NIEWŁOŚCZNIE SKONTAKTOWAĆ SIĘ Z PROJEKTANTAMI

JEDNOSTKA PROJEKTOWA :



sag.projekt
biuro projektów
i realizacji inwestycji
ul. Myśliwska 35. 55-003 Nadolce Wielkie
tel. 48 508 190 634 e-mail: sagprojekt@o2.pl

INWESTOR:

GMINA SOŚNIE
ul. Wielkopolska 47
63-435 Sośnie

PROJEKT:

Przebudowa, nadbudowa i rozbudowa budynku
OSP Chojnik w miejscowości Chojnik

FAZA PROJEKTU :

PROJEKT BUDOWLANY

BRANŻA:

INSTALACJE SANITARNE

PROJEKTANT:

Jan Szyszowski
uprawnienia nr 72/79/WBPP
do projektowania w specjalności
instalacyjno-inżynierskiej
w zakresie instalacji sanitarnych

PODPIS:

NAZWA RYSUNKU:

RZUT PARTERU
INSTALACJE SANITARNE

DATA:

12.12.2024

SKALA:

1:50

NUMER RYSUNKU:

S-PB-126-IS-01